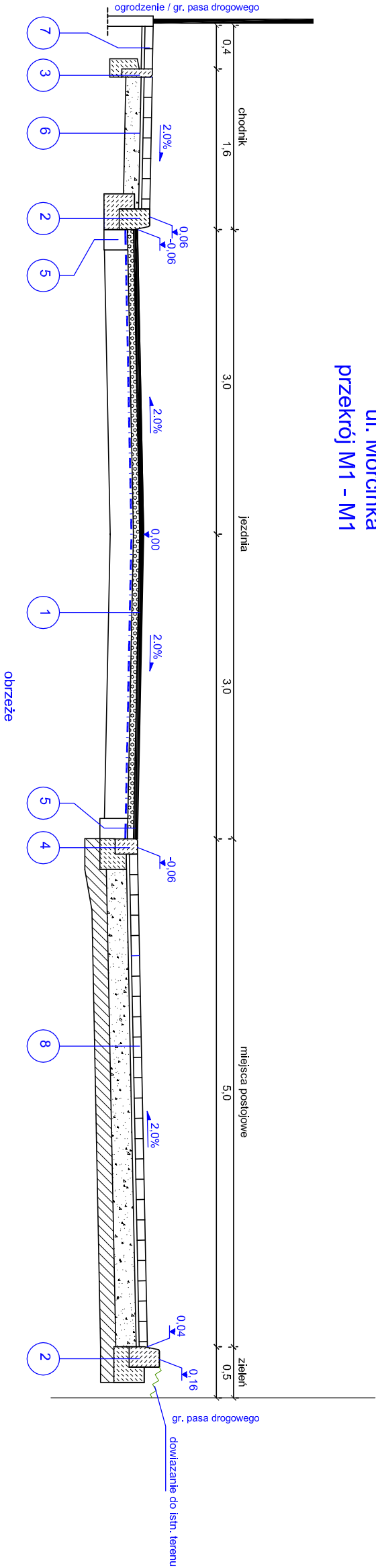
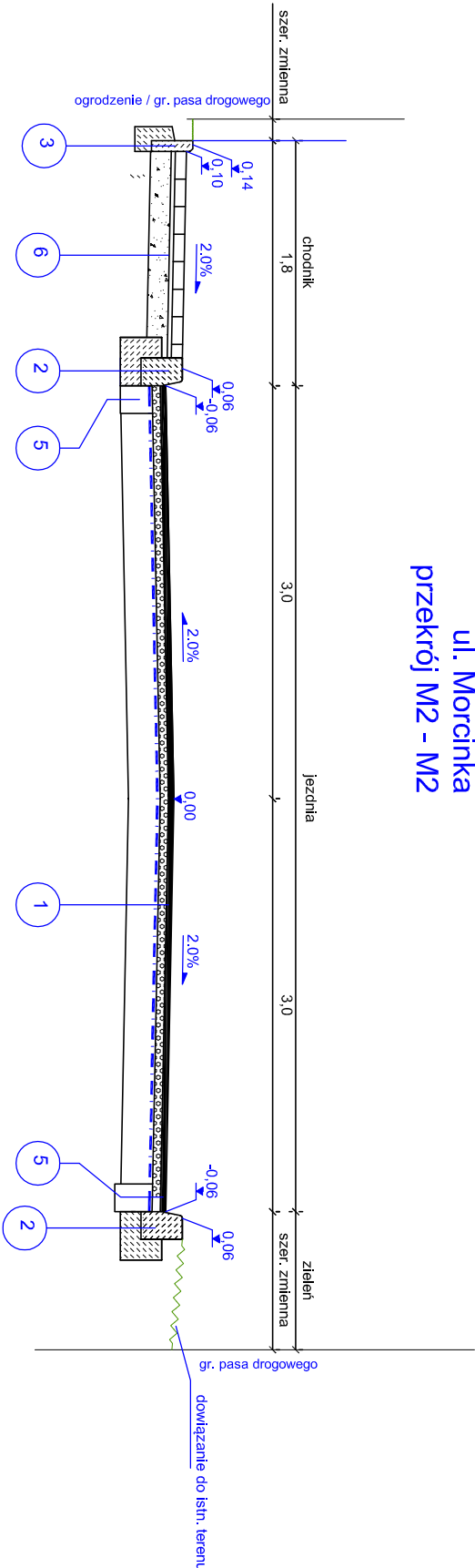


ul. Morcinka
przekrój M1 - M1



ul. Morcinka
przekrój M2 - M2



jezdnia remontowana

- 1. w-wa szeregowa z AC 11 S - 4 cm
- 2. w-wa wyrównawcza z AC 16W - 6 - 10 cm
- 3. gęstościak przekłaskiarkowa na tłukniętej warstwie wyrównawczej
- 4. bitumizacja konstrukcja jezdni po frezowaniu

Krawężnik 20x30

- 5. Krawężnik betonowy 20x30
- 6. ława betonowa o gr. 18 cm z betonu C12/15
- 7. w-wa z kruszywa 0/3,15 - gr. 7cm
- 8. podłoże doprowadzone go G1

obrzeża

- 9. obrzeża betonowe 8x30 cm
- 10. ława betonowa o gr. 10 cm z betonu C12/15

krawężnik wtopiony 15x22

- 11. Krawężnik betonowy 15x22
- 12. ława betonowa o gr. 15 cm z betonu C12/15
- 13. podłoże doprowadzone go G1

jezdnia remontowana
(miejsce wymiany krawężnika)

- 14. w-wa szeregowa z AC 11 S - 4 cm
- 15. w-wa wyrównawcza z AC 16W - 6 - 10 cm
- 16. gęstościak przekłaskiarkowa
- 17. wypielenie kruszywem 0/3,15 mm - min. 20 cm

chodnik

- 18. kostka betonowa gr. 8cm
- 19. podsyłka cementowo piaskowa 1:3 gr. 3 cm
- 20. w-wa kruszywa łamanego 0/3,15mm - gr. 10 cm
- 21. podłoże doprowadzone go G1

chodnik (na istn. podbudowie)

- 22. kostka betonowa gr. 8cm
- 23. podsyłka cementowo piaskowa 1:3 gr. 3 cm
- 24. istn. podbudowa pod kostką betonową

nawierzchnia jezdni / miejsca postojowe

- 25. kostka betonowa gr. 8cm
- 26. podsyłka cementowo piaskowa 1:3 gr. 3 cm
- 27. w-wa kruszywa łamanego 0/3,15mm - gr. 20 cm
- 28. w-wa ościążająca z blasku - gr. 10 cm
- 29. w-wa kruszywa słab. cementem o Rm=2,5 MPa - gr. 15 cm
- 30. podłoże doprowadzone go G1

jezdnia
(konstrukcja nowa)

- 31. w-wa szeregowa z betonu asfaltowego AC 11 S - gr. 4 cm
- 32. w-wa węgłowa z bet. asfaltowego AC 16 W - gr. 6 cm
- 33. w-wa podbudowy z betonu asf. AC 22 P - gr. 10cm
- 34. w-wa podbudowy kruszywa 0/3,15 mm - gr. 20 cm
- 35. podłoże doprowadzone do G1



krawężnik 15x30

- 36. Krawężnik betonowy 15x30
- 37. ława betonowa o gr. 15 cm z betonu C12/15
- 38. podłoże doprowadzone go G1

pobocze

- 39. w-wa podbudowy kruszywa 0/3,15 mm - gr. 20 cm

Uwaga:
grubość wzmocnienia podłoża wg. opisu w dokumentacji projektowej

| | | | | |
|-----------------------------|---|--------|---------|---------|
| INWESTOR |  GMINA GRODKÓW ul. Warszawska 29, 49-200 GRODKÓW | | | |
| JEDNOSTKA PROJEKTOWA |  BIURO OBSŁUGI NIERUCHOMOŚCI "INTERDOM" ul. Wyszyńskiego 85, 42-700 LUBLINIEC | | | |
| TEMAT | „Przebudowa drogi publicznych w Grodkowie - ul. Sienkiewicza, ul. Morcinka, ul. Grenadierów, ul. Kosynierów, ul. Racławicka, ul. Kościuszki wraz z budową ronda w ciągu ul. Sienkiewicza. ” | | | |
| Nazwa rys. | Przekroje konstrukcyjne - ul. Morcinka | | | |
| Projektant | Podpis | | | |
| mgr inż. Przemysław Dłubala | | | | |
| nr upr. OP.0862/POOD/12 | | | | |
| mgr inż. Marek Husarz | | | | |
| nr upr. 208/DOŚ/06 | | | | |
| FAZA | SKALA | BRANŻA | DATA | NR RYS. |
| PW | 1:50 | DROGI | 07.2015 | 3.1 |